



JOBSTARTER

„Wege zur Stärkung regionaler
Verantwortung: Netzwerke & Verbände“

Christoph Acker – Programmbereich Netzwerke & Verbände

Aufgaben des Programmbereichs

- **Querschnittsfunktion für die fachlichen Aspekte**
 - **Verbundausbildung**
 - **Ausbildungsnetzwerke**
 - **regionale Potenzialanalysen**
- **Schnittstelle zwischen der Programmstelle JOBSTARTER beim BIBB und den JOBSTARTER-Regionalbüros**

Aufgaben des Programmbereichs

- **erfolgreiche Arbeitsansätze bekannt machen (Sammlung und Dokumentation öffentlich finanzierter, teilfinanzierter und selbsttragender Ausbildungsstrukturen)**
- **Unterstützung bei der Verstetigung dieser Ansätze in Kooperation mit den Regionalbüros**
- **Ansprechpartner und Servicezentrale für Projekte und Institutionen, die zu den Themen arbeiten (Erarbeitung von Synopsen und Handreichungen)**
- **Planung/ Durchführung von Veranstaltungen**

Verbundausbildung



Zusammenschluss mehrerer Lernorte, die gemeinsam und in Kooperation mit der Berufsschule eine(n) oder mehrere Auszubildende ausbilden.



- **Ausbildungskonsortium**
- **Leitbetrieb mit Partnerbetrieben**
- **Auftragsausbildung**
- **Ausbildungsvereine**

LEA! – Logistik erweitert Ausbildung (Duisburg/ Düsseldorf)

Der Verein bildet alle Berufe aus, die von Speditions- und Logistikunternehmen – insbesondere im Ruhrgebiet – nachgefragt werden.



LEA! – Logistik erweitert Ausbildung (Duisburg/ Düsseldorf)

Gegründet im Mai 2004 u.a. vom Verband Spedition und Logistik Nordrhein e.V. auf Initiative eines STARegio-Projektes.

- **Vermittlung von Ausbildungspartnerschaften**
- **Übernahme der organisatorischen Aufgaben**
- **bei Bedarf Abschluss der Ausbildungsverträge**
- **Durchführung ergänzender überbetrieblicher Ausbildungsmaßnahmen**
- **Sonderaktionen für Auszubildende**
- **...**

LEA! – Logistik erweitert Ausbildung (Duisburg/ Düsseldorf)

Die Ausbildung wird in der Regel in zwei oder drei Betrieben parallel durchgeführt.

Die Auszubildenden erhalten Einblick in das gesamte Spektrum der logistischen Dienstleistungen, z.B. LKW-Transporte, See- und Luftfracht, Zollabwicklungen usw.

Erfolge:

2004 und 2005 konnten je rund 50 zusätzliche Ausbildungsplätze gewonnen werden.

Weitere Informationen: www.lea-online.info

Ausbildungsnetzwerke

Aufbau und Betreuung regionaler, grenzregionaler und thematischer Netzwerke

- **Generierung einer Ausbildungskultur in Wachstums-, Kristallisationskernen**
- **Unterstützung der Implementierung neuer Ausbildungsberufe**



ANNE

AusbildungsNetzwerk Neue Energien



OSTWESTFALENLIPPE
Ganz oben in Nordrhein-Westfalen

Kooperationsstruktur

Fördermitgliedschaft:
Industriebetriebe, Handwerksbetriebe,
Wirtschaftsförderungsgesellschaften,
Fachhochschulen, Politiker, Vereinigungen zur
Förderung Neuer Energien und Energieeffizienz

ANNE

AusbildungsNetzwerk Neue Energien

**Steuerungs-
gruppe:**
ANNE,
Energie
Impuls OWL,
Uni Bielefeld

Beirat: Handwerkskammer,
IHK, Berufskolleg, E.ON Westfalen-Weser, IG
Metall, SCHÜCO, UNI Bielefeld,
Energieagentur NRW, SUN-Elektronik,
Energie Impuls OWL

Ausbildungs-
verbünde

Agentur für
Arbeit

Öffentlichkeits-
arbeit

Ausbildungsplatz-
börsen

Veranstaltungen

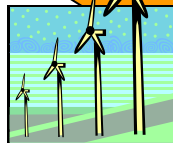
Schulen

Wirtschafts-
förderung

Sonstige
(Bildungsträger
usw.)

Betriebe

Bewerber

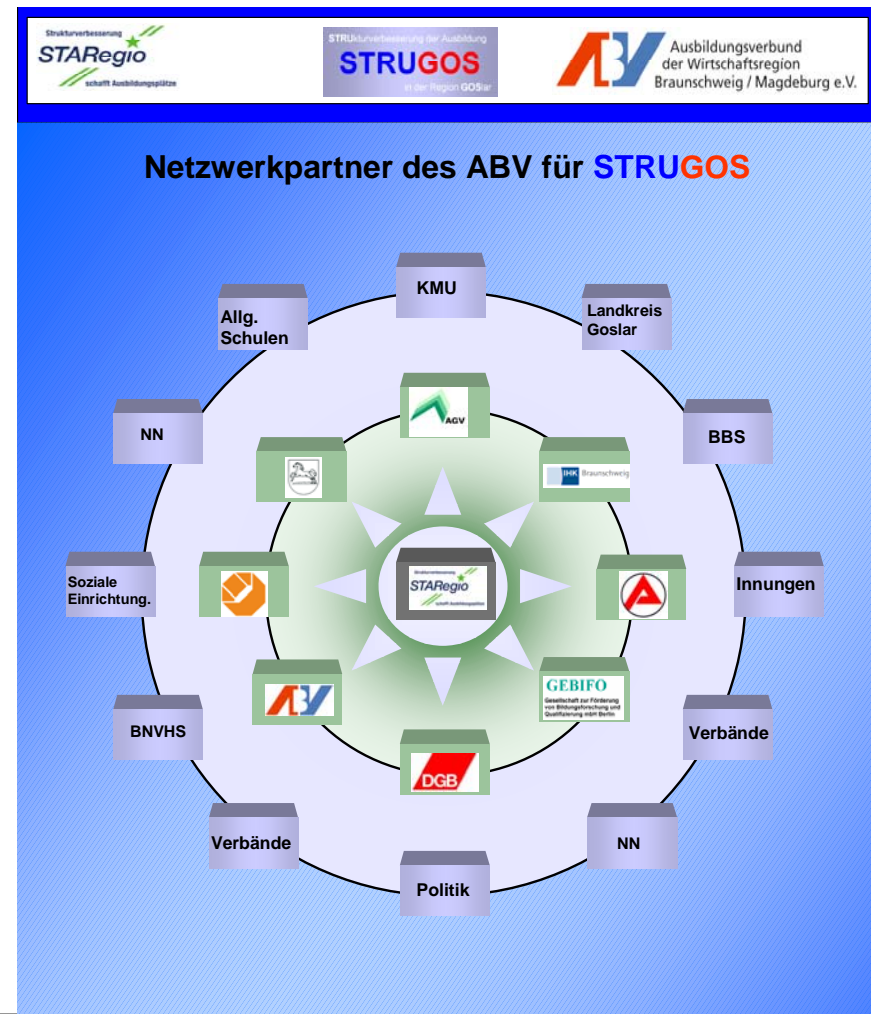


Strukturverbesserung
STARegio
schafft Ausbildungsplätze

Ausbildungsnetzwerke

Aufbau und Betreuung regionaler, grenzregionaler Ausbildungsnetzwerke

Koordination und Moderation der regional relevanten Akteure durch „Runde Tische“, „Regionale Bündnisse“



Ausbildungsnetzwerke

- **Anpassung der Strategien an regionale Entwicklungen**
- **Planung gemeinsamer Aktionen**
- **Ausrichtung des Projektes auf Branchen/ Berufsbilder mit regionalen Ausbildungspotenzialen**
- **Abstimmung der Betriebsansprache mit anderen Akquisetätigkeiten in der Region**
- **Planung ergänzender Maßnahmen, z.B. im Bereich der Berufsvorbereitung**
- **Verstetigung des Projektansatzes in der Region**

Regionale Analysen

Vorgeschaltete bzw. begleitende wissenschaftliche Analysen der regionalen Ausbildungsplatz- und Branchenentwicklungspotenziale:

- regionale Wirtschaftsstrukturanalysen
- Prognosen
- Bedarfsanalysen bei Betrieben

Die Analysen sollen konzeptionell möglichst auf (dokumentierten) Abstimmungsgesprächen mit regionalen Akteuren fußen.

(Förderrichtlinien JOBSTARTER vom 24.11.2005)

Regionale Analysen

Ziele:

- **Handlungsanleitungen für die Projektdurchführung**
 - **Projektausrichtung (Branchen, Berufsbilder)**
 - **Grundlage für die Betriebsansprache/ -beratung**
- **Handlungsanleitungen für regionale Akteure**
- **Hinweise für Förderstrategien des Bundes**

Regionale Analysen

„Das Ausbildungsplatzpotenzial von Unternehmensgründungen im Bergischen Land“ (STARegio), Bedarfserhebung durchgeführt vom *Institut für Gründungs- und Innovationsforschung der Bergischen Universität Wuppertal*

- **Ausbildungsneigung von Unternehmensgründungen kann durch gezielte Ansprache erhöht werden**
- **Erhebung führte zu 177 Kontaktgesprächen**
- **Es konnten unmittelbar 20 zusätzliche Ausbildungsplätze gewonnen werden**

Projekt-Partner eingebunden...

IHK
Wuppertal-Solingen-Remscheid
175 JAHRE
Mit der Wirtschaft - Für die Wirtschaft

Handwerkskammer
Düsseldorf

Bergische Initiative
Pro Ausbildung

STADT SOLINGEN & REMSCHEID

Bundesagentur für Arbeit

Ihr STANDORT
WUPPERTAL
Wirtschafts- und
Beschäftigungs-
förderungsgesellschaft
Wuppertal mbH

wirtschaftsfoerderung.solingen.de
Klingen und Bestecke. Industrie. Dienstleistungen.
← ZUM PORTAL

Gefördert aus Mitteln des Bundesministeriums für Bildung und Forschung und der Europäischen Union:





Programmbereich *Netzwerke & Verbände*

Ihre Ansprechpartner:

Christoph Acker

Tel.: 0228 – 107 2003

E-Mail: acker@bibb.de

Tanja Tschöpe

Tel.: 0228 – 107 1336

E-Mail: tschoepe@bibb.de

Weitere Informationen

Weitere Informationen finden Sie auf den Internetseiten

- www.bibb.de/jobstarter
- www.jobstarter.de
- www.staregio.de
- www.bmbf.de
- www.bibb.de

Zu Potenzialanalysen insbesondere

- **Dokumentation Auftaktveranstaltung JOBSTARTER, Workshop 2**
- **Dokumentation Auftaktveranstaltung STARegio, Forum 4**

JOBSTARTER-Regionalbüros

Nord **Schleswig-H., Hamburg, Bremen, Niedersachsen**

Institut für berufliche Bildung, Arbeitsmarkt- und Sozialpolitik (INBAS) GmbH, Hannover/ Hamburg

West **NRW, Rheinland-Pfalz, Saarland**

Zentralstelle für die Weiterbildung im Handwerk (ZWH), Düsseldorf

Ost **Neue Länder und Berlin**

Gesellschaft zur Förderung der Bildungsforschung und Qualifizierung (GEBIFO) GmbH, Berlin

Süd **Hessen, Bayern, Baden-Württemberg**

Forschungsinstitut betriebliche Bildung (f-bb) gGmbH, Nürnberg

JOBSTARTER-Regionalbüros

Brückenfunktion zwischen der zentralen Programmstelle im BIBB und den Projekten und Ausbildungsinitiativen auf regionaler Ebene

Zwei wesentliche Aufgabenbereiche:

- **Unterstützung der Programmdurchführung**
- **Regionale Programmbetreuung**

Grundlage: europaweite Ausschreibung Ende 2005/ Anfang 2006

JOBSTARTER-Regionalbüros

Unterstützung der Programmdurchführung

Aufgaben u.a.

- **Beratung des BMBF und des BIBB bei der Ausgestaltung und Weiterentwicklung des Programms JOBSTARTER**
- **Unterstützung bei der Auswahl der zu fördernden regionalen Projekte**
- **Organisation, Durchführung und Dokumentation von regionalen und förderrundenübergreifenden Fachveranstaltungen**
- **Identifizierung, Aufbereitung und Dokumentation von transfergeeigneten Konzepten, Strategien und Modellen**

JOBSTARTER-Regionalbüros

Regionale Programmbetreuung

Aufgaben u.a.

- **Antragsberatung**
- **Vor-Ort-Kontakt zu den Projekten**
- **Vor-Ort-Kontakt zu regionalen Akteuren**
- **regionale Moderation/ Mediation**
- **Initiierung und Unterstützung von Branchennetzwerken**

JOBSTARTER-Regionalbüros

Ost **Neue Länder und Berlin**
**Gesellschaft zur Förderung der Bildungsforschung und
Qualifizierung (GEBIFO) GmbH, Berlin**

Leitung: Prof. Dr. Günter Albrecht
Team: Peter Albrecht

Gebifo GmbH
Geschäftsbereich II
Regionalbüro Ost
Hauptstr. 18
13127 Berlin
Tel.: 030 - 32 66 91 91
E-Mail: Gebifo-Berlin@t-online.de

JOBSTARTER-Regionalbüros

West **NRW, Rheinland-Pfalz, Saarland**
Zentralstelle für die Weiterbildung im Handwerk
(ZWH), Düsseldorf

Leitung: Mark Sebastian Pütz
Team: Frau Kochanek

Zentralstelle für die Weiterbildung im Handwerk (ZWH) e.V.
Sternwartstraße 27-29
40223 Düsseldorf
Tel.: 0211 - 30 20 09 26
E-Mail: spuetz@zwh.de



JOBSTARTER-Regionalbüros

Süd **Hessen, Bayern, Baden-Württemberg**
Forschungsinstitut betriebliche Bildung (f-bb) gGmbH,
Nürnberg

Leitung: Beate Zeller

Team: Willi Rümpker, Florian Neumann, Sabine Bescherer

Forschungsinstitut Betriebliche Bildung (f-bb) gGmbH
Obere Turnstraße 8
90429 Nürnberg
Tel.: 0911 - 277 79 32
E-Mail: zeller.beate@f-bb.de



JOBSTARTER-Regionalbüros

Nord **Schleswig-H., Hamburg, Bremen, Niedersachsen**

Institut für berufliche Bildung, Arbeitsmarkt- und Sozialpolitik (INBAS) GmbH, Hannover/ Hamburg

Leitung: Joachim Winter

Team: Frau Schünemann, Frau Borsdorf

INBAS GmbH, Büro Hamburg

Kieler Straße 103

22769 Hamburg

Tel.: 040 - 85 50 64 92

E-Mail: jobstarter@inbas.com

INBAS GmbH, Büro Niedersachsen

Frankenstraße 4

31515 Wunstorf

Tel.: 05031 - 91 27 04

E-Mail: winter@inbas.com

**Herzlichen Dank für Ihre
Aufmerksamkeit !**