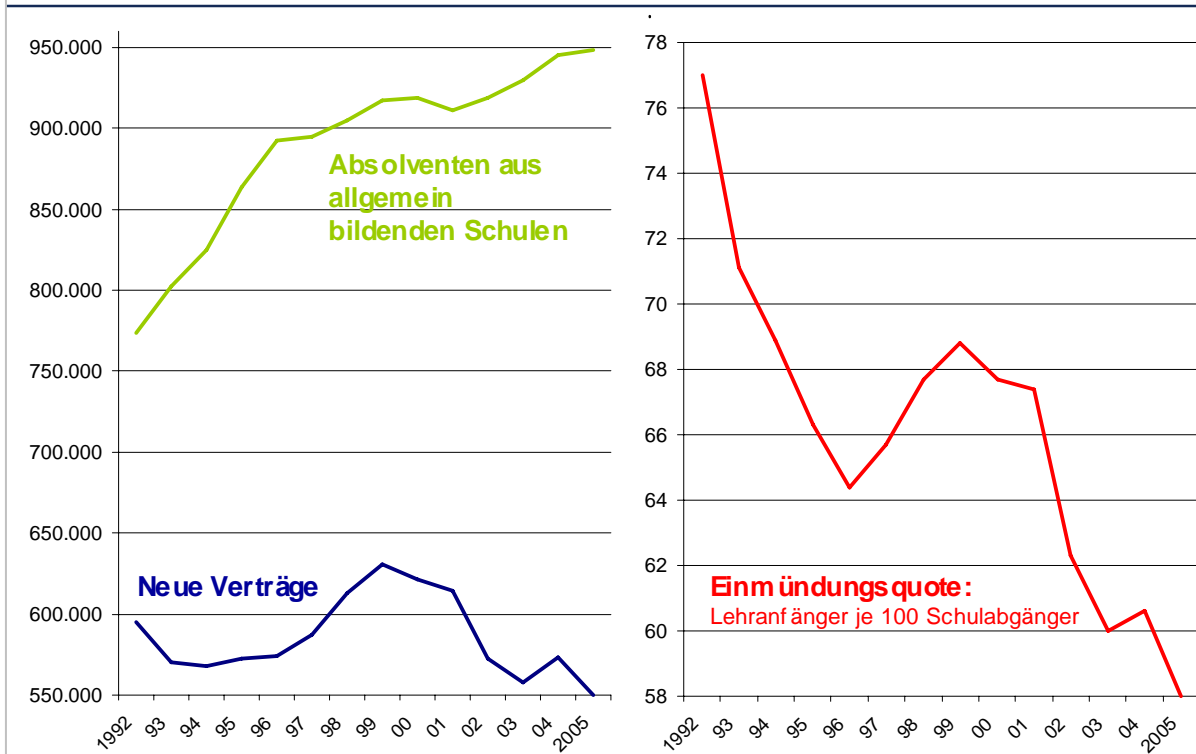




**Abb. 1: Neu abgeschlossene Ausbildungsverträge im dualen System und Absolventen aus allgemein bildenden Schulen 1992 bis 2005**



Quellen: Statistisches Bundesamt; Bundesinstitut für Berufsbildung, Erhebung zum 30.9.

**Abb. 2: Veränderungen neu abgeschlossener Ausbildungsverträge 2005 im Vergleich zu 2004 nach Ausbildungsbereichen**

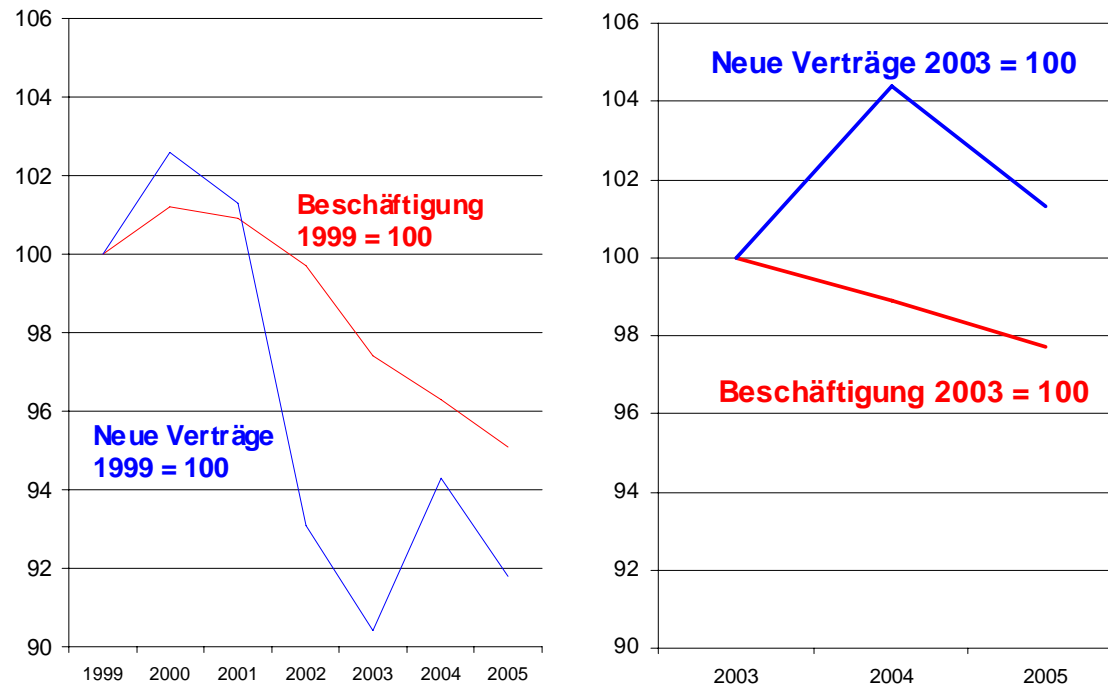
	2004	2005	Veränderung zum Vorjahr	
			absolut	in %
Industrie und Handel*	322.759	<b>316.165</b>	-6.594	-2,0
Handwerk	168.290	<b>157.025</b>	-11.265	-6,7
Öffentlicher Dienst*	15.130	<b>14.171</b>	-959	-6,3
Landwirtschaft	15.191	<b>14.785</b>	-406	-2,7
Freie Berufe	46.538	<b>43.617</b>	-2.921	-6,3
Hauswirtschaft*	4.876	<b>4.119</b>	-757	-15,5
Seeschifffahrt	196	<b>298</b>	102	52
<b>Insgesamt</b>	<b>572.980</b>	<b>550.180</b>	<b>-22.800</b>	<b>-4,0</b>

\* neu abgeschlossene Ausbildungsverträge in den Zuständigkeitsbereichen

Quelle: Bundesinstitut für Berufsbildung, Erhebung zum 30.9.



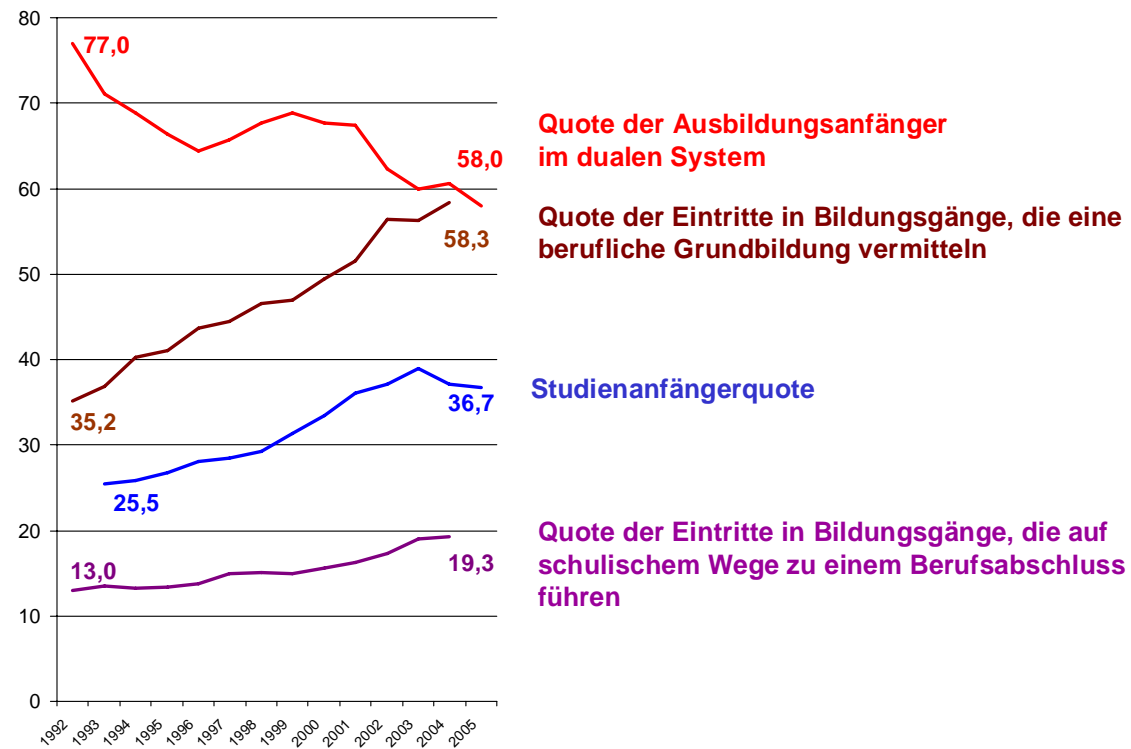
Abb. 4: Entwicklung der Zahl der sozialversicherungspflichtig Beschäftigten und der neuen betrieblichen Ausbildungsverträge zum 30.9.



Quellen: Bundesagentur für Arbeit, Bundesinstitut für Berufsbildung, Erhebungen zum 30.09.

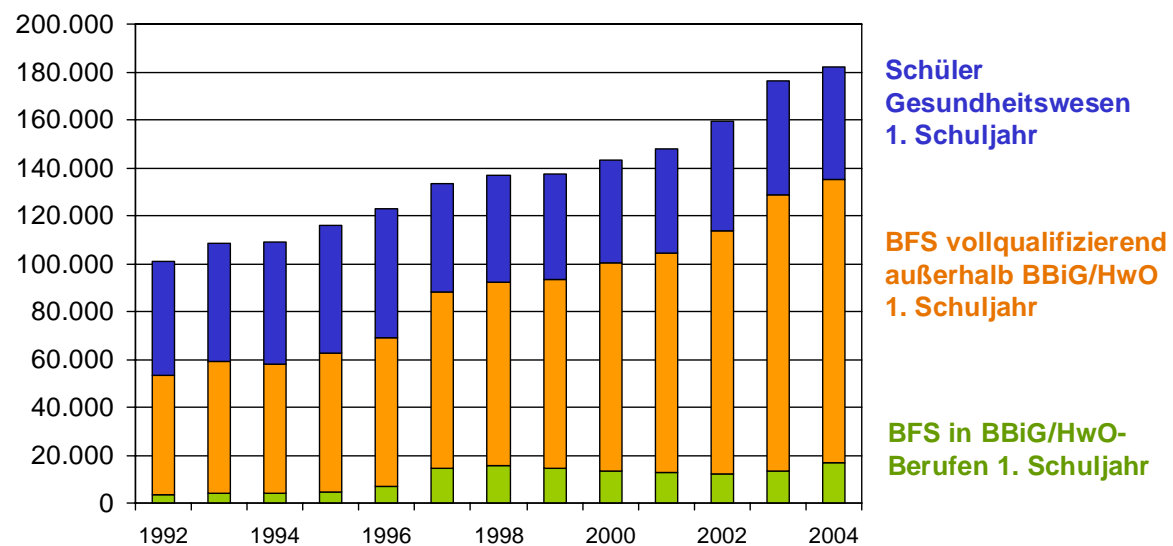


**Abb. 8: Entwicklung der relativen Bildungsbeteiligung 1992 bis 2005  
in % der Schulabgänger- bzw. Altersjahrgänge**



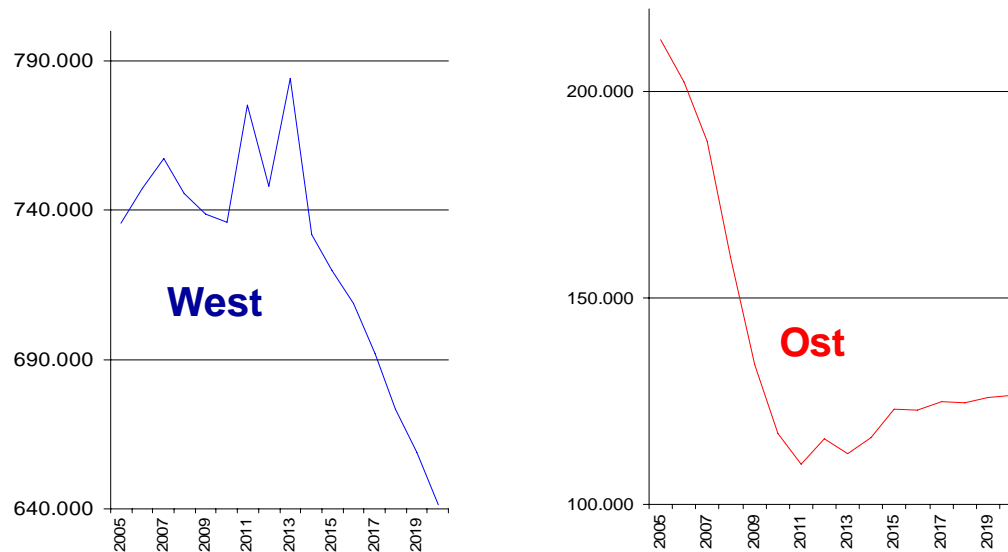
Quellen: Statistisches Bundesamt, Bundesagentur für Arbeit, BIBB

**Abb. 9: Entwicklung der vollqualifizierenden schulischen Berufsausbildung**



Quelle: Statistisches Bundesamt, BIBB

**Abb. 10: Absolventen aus allgemein bildenden Schulen 2005 bis 2020**

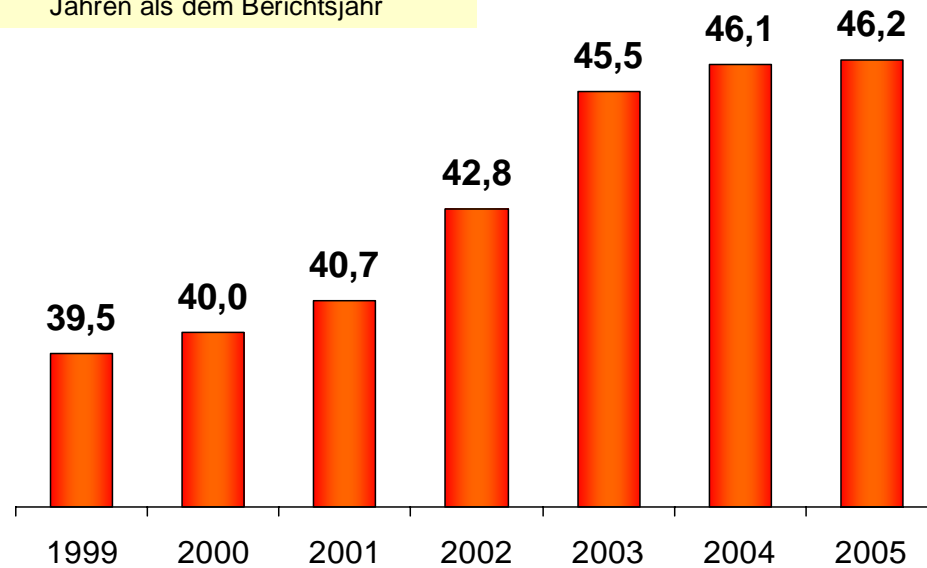


Die beiden Spitzen in den Jahren 2011 und 2013 ergeben sich aus den landesrechtlichen Regelungen zur Verkürzung der Schulzeit von 13 auf 12 Schuljahre.

Quelle: Statistisches Bundesamt, KMK, BIBB

**Abb. 11: Entwicklung der Altbewerberanteile 1999 bis 2005**

Altbewerber = bei der BA gemeldeten Bewerber  
mit Schulabschluss aus früheren  
Jahren als dem Berichtsjahr



Quelle: Bundesagentur für Arbeit, Berechnungen des BIBB