

Präsentation für

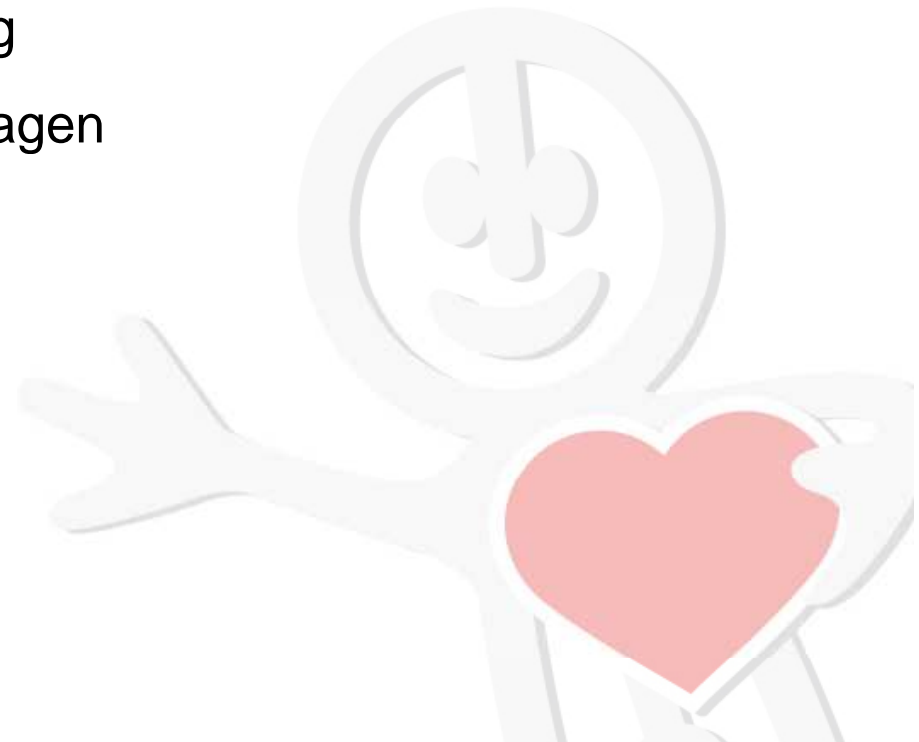
**Jobstarter
Fachveranstaltung**

Bonn-Siegburg, 17.06.09



Gründung der Strahlemann-Stiftung

- A: Phase der Vorbereitung
 - Interner Prozess der Vorbereitung
 - Externer Prozess der Vorbereitung
 - Formal-rechtliche / Strukturelle Fragen
 - Finanztechnische Fragen
- B: Der Akt der Gründung
 - Das Stiftungsgeschäft
 - Die Gründungsfeier
- C: Gründung und dann?

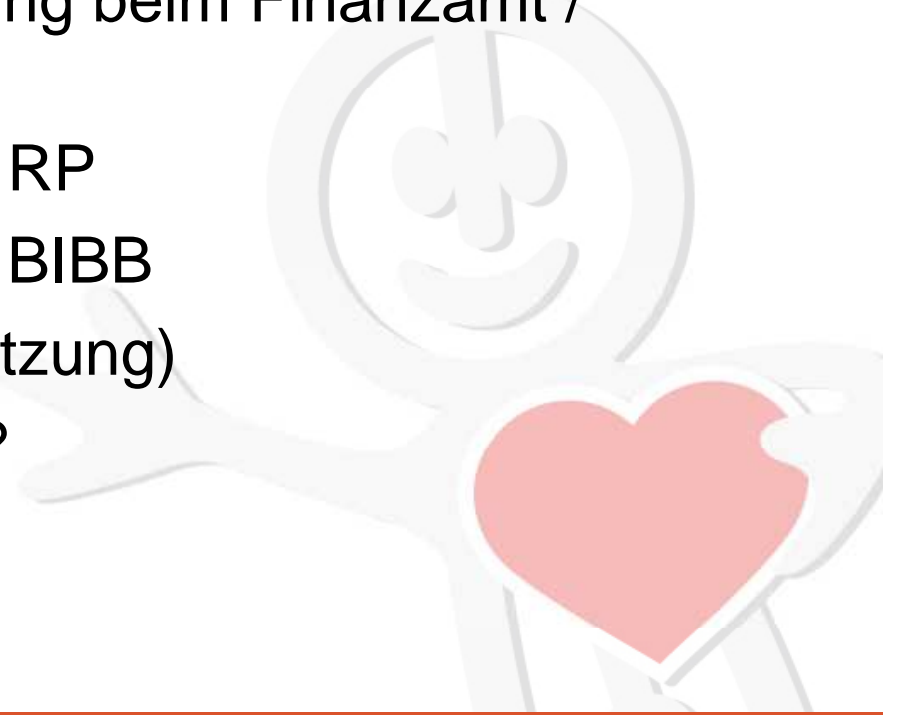


Gründung der Strahlemann-Stiftung

- A: Phase der Vorbereitung
- Bildung verschiedener Arbeitsgruppen der Initiatoren (Verein Zukunft für Kinder e.V.)
- Interner Prozess der Vorbereitung (Organisation)
- Externer Prozess der Vorbereitung (Marketing)
- Vorlaufender Prozess seit 2006
- Ab 2007 Planung konkreter Schritte und Ziele, Vorhaben geht in die operative Phase

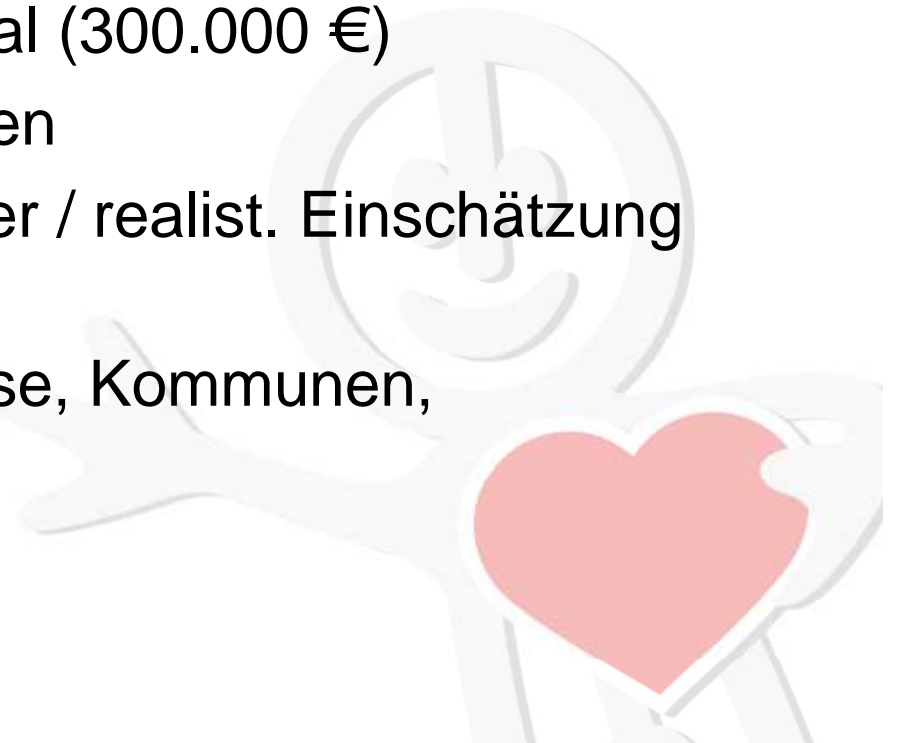
Gründung der Strahlemann-Stiftung

- Formal-rechtliche / Strukturelle Fragen
- Satzungsentwurf zur Prüfung beim Finanzamt / Vergabe Steuernummer
- Satzung zur Prüfung beim RP
- Satzung zur Prüfung beim BIBB
- Gremien lt. Satzung (Besetzung)
- Konkurrenz in der Region?



Gründung der Strahlemann-Stiftung

- Finanztechnische Fragen (ab Juni 2007)
- Zielgröße Gründungskapital (300.000 €)
- Mindestkapital für Stiftungen
- Potentielle Gründungstifter / realist. Einschätzung / Mindesteinlage?
- Strategische Partner (Kreise, Kommunen, Unternehmen)
- Kapitalanlage



Gründung der Strahlemann-Stiftung

- PR-/Vertriebsmaßnahmen (ab Juni 2007)
- Erstellung einer Broschüre
- Internetauftritt
- Anzeigen in lokalen Medien
- Plakataktion mit Unilever
- Liste potentieller Stifter (will ich nur kassieren oder begeistern, langfristig für die Region gewinnen?)

Wir gründen die Strahlemann®-Stiftung.

Portrait Gründungsstifter



Bernd Lang
Unternehmer LY-Gruppe, Michelstadt
www.lygruppe.de



Logo Unternehmen
(optional)

Angaben Gründungsstifter

Statement

Warum bin ich dabei?

1. Man muss selbst etwas tun und nicht zuerst nach dem Staat rufen.
2. Wer heute nichts für unsere Jugend tut, wird in Zukunft leiden müssen.
3. Was gibt es schöneres, als sich für Menschen in Not zu engagieren?
4. Große, innere Zufriedenheit, wenn sich Erfolge bei den Jugendlichen einstellen!

Bernd Lang ist einer von bisher **32** Gründungsstiftern (Stand: 29.10.2007).

Wird automatisch beim drucken von Website aktualisiert

Lernen Sie unsere Gründungsstifter kennen: www.strahlemann-stiftung.de/Gründungsstifter

GRÜNDEN SIE MIT!

Gemeinsam schaffen wir Zukunft mit AusBildung.

Strahlemann®-Hotline:

0180 3000880

(0,09 Euro/ Minute aus dem deutschen Festnetz)

Besuchen Sie uns im Internet:

www.strahlemann-stiftung.de



Die Strahlemann®-Stiftung



Gefördert als JOBSTARTER-Projekt aus Mitteln des Bundesministeriums für Bildung und Forschung und der Europäischen Union – Europäischer Sozialfonds

Was wäre Ihr Unternehmen ohne Mitarbeiter?

Investieren Sie in Zukunft mit AusBildung. Jetzt!
Werden Sie Mitgründer der Strahlemann®-Stiftung.



LANGNESE

Strahlemann®-Stiftung

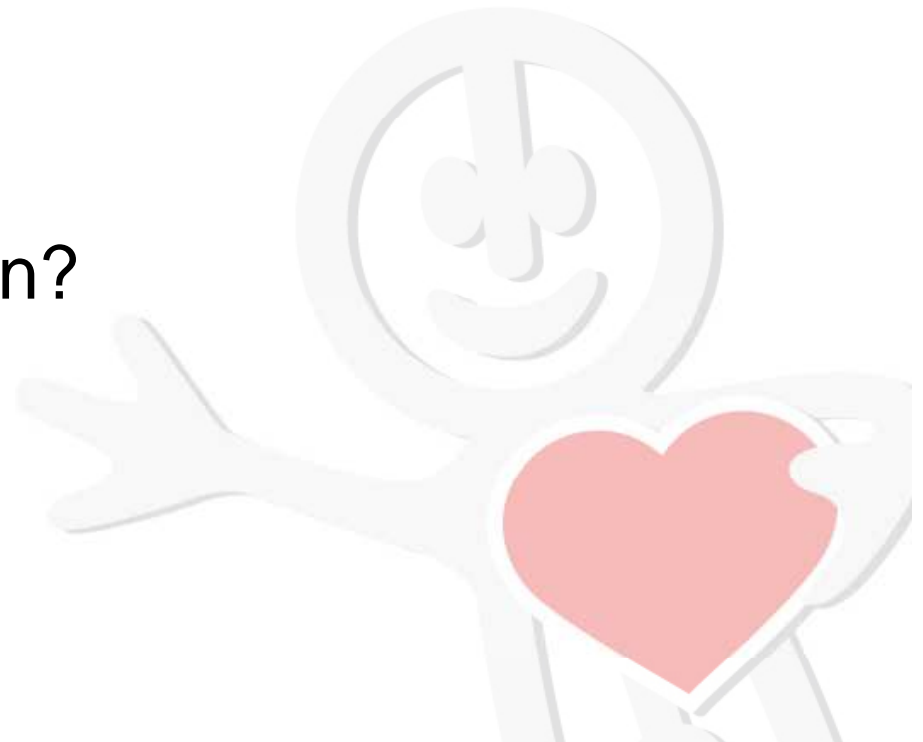
Gemeinsam schaffen wir Zukunft mit AusBildung.

Gründung der Strahlemann-Stiftung



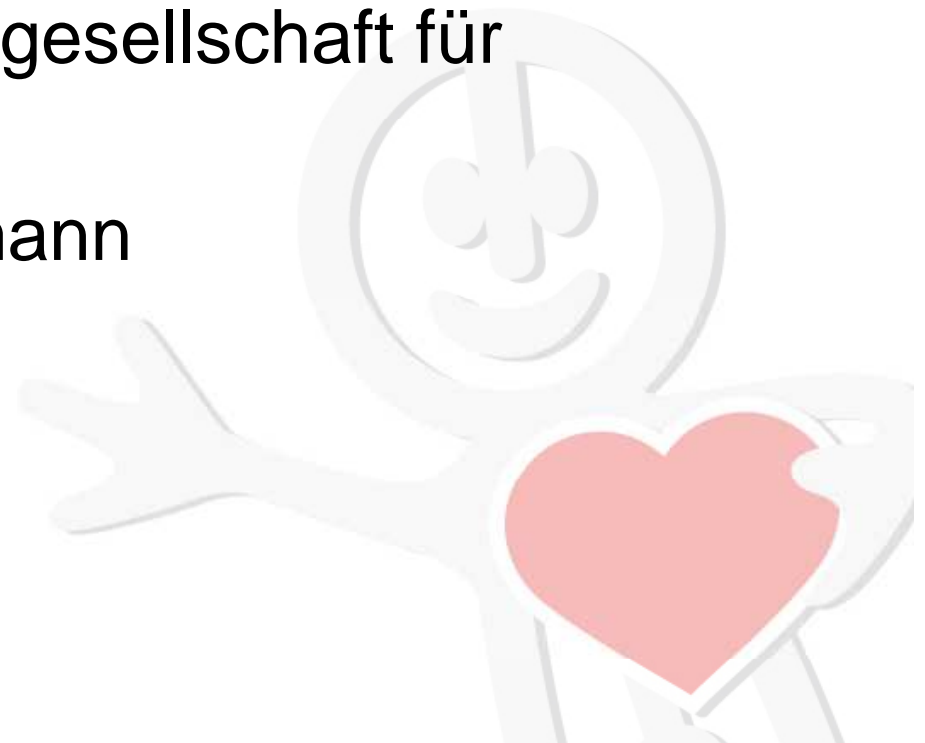
Gründung der Strahlemann-Stiftung

- B: Der Akt der Gründung
 - Das Stiftungsgeschäft
 - Die Gründungsfeier
- C: Gründung und dann?



Gründung der Strahlemann-Stiftung

- Prozessberater
 - Pro Regio (Beratungsgesellschaft für Regionalentwicklung)
 - Steuerkanzlei Kegelman
 - ReA Dr. Kilian



Herzlichen Dank für Ihre Aufmerksamkeit!

Mehr Infos finden Sie auf:
www.strahlemann-initiative.de



Gefördert als JOBSTARTER-Projekt aus Mitteln des Bundesministeriums für Bildung und Forschung und dem Europäischen Sozialfonds der Europäischen Union.