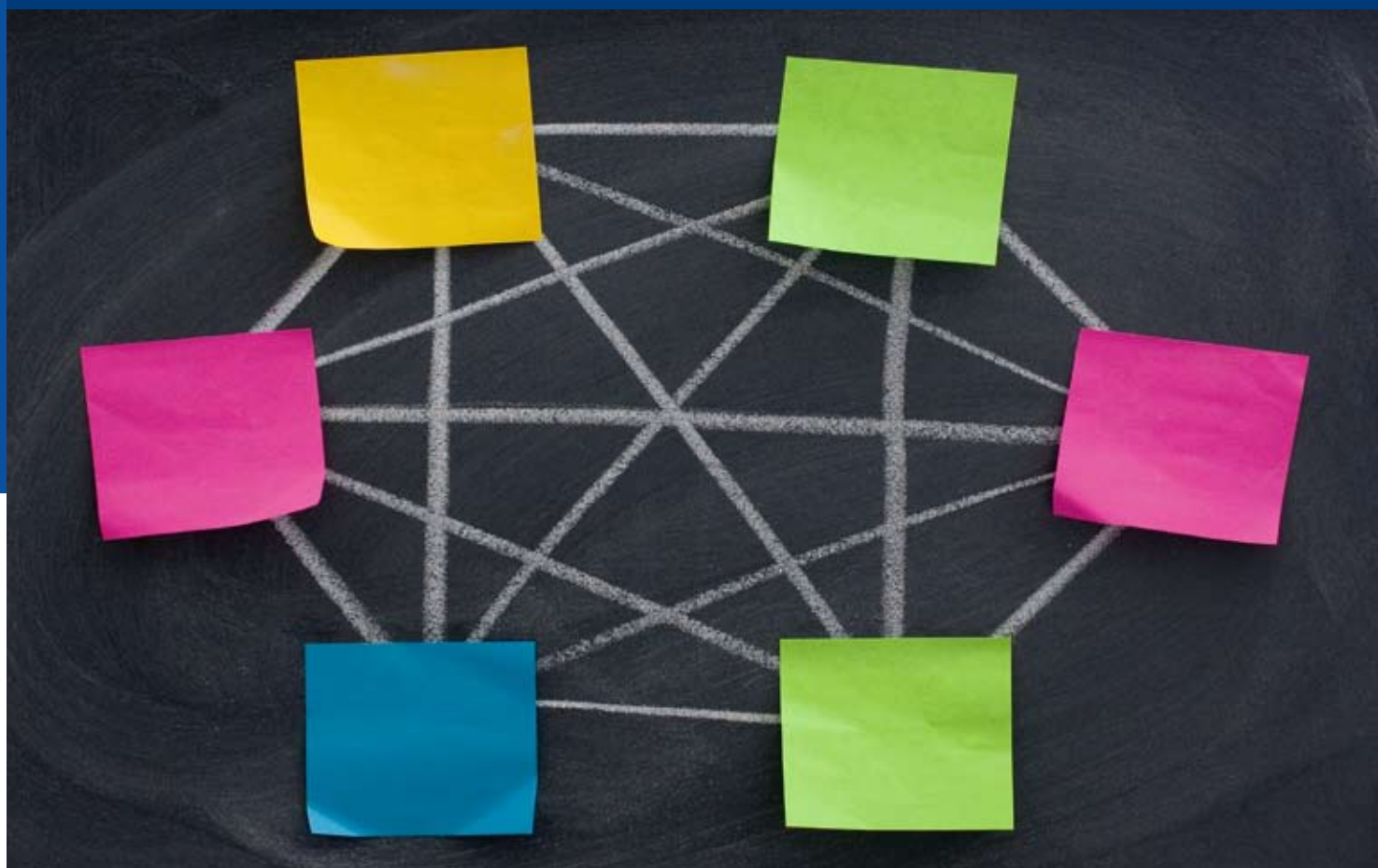


# 6. wbv-Fachtagung Perspektive Bildungsmanagement

Netzwerke zwischen Unternehmen  
und Kommunen erfolgreich gestalten

vom 28. – 29. Oktober 2009 in Bielefeld



# Perspektive Bildungsmanagement

Bildung ist der Schlüssel für gut qualifizierte Mitarbeitende in Unternehmen. Eine integrierte Bildungsplanung ist vielerorts Bestandteil der Städte- und Regionalplanung. Die Gestaltung von Übergängen und eine transparente Bildungsberatung vor Ort wird zunehmend wichtiger. Das zentrale Instrument hierfür ist Bildungsmanagement in der Region.

#### **Bildungsmanagement schafft:**

- ein ausgeweitetes Bildungsangebot für alle Bürgerinnen und Bürger und damit mehr gesellschaftliche Teilhabe,
- mehr Transparenz und Orientierung im Bildungsangebot und damit verbesserte Bildungszugänge,
- die Möglichkeit für eigenverantwortliche Bildungsbiografien und den Erhalt der Beschäftigungsfähigkeit,
- die Sicherung des Fachkräftepotenzials in der Region.

#### **Bildungsmanagement braucht:**

- eine Bestandsaufnahme der momentanen Bildungssituation vor Ort,
- eine professionelle, neutrale, bildungsbereichs- und trägerübergreifende Bildungsberatung,
- die Vernetzung und Abstimmung der regionalen Bildungsanbieter und Akteure,
- eine klare Struktur und klare Bedingungen in der Bildungsorganisation,
- eine Zukunftsvision für den jeweiligen Standort.

In Fachvorträgen, Expertengesprächen und Podiumsdiskussionen stellen Ihnen zahlreiche Referentinnen und Referenten die Facetten von Bildungsmanagement in intelligenten Netzwerken zwischen Bildungsträgern, Unternehmen und Kommunen vor.

Stellen Sie Ihre Fragen in Parallelforen und Best-Practice-Dialogen. Kommen Sie ins Gespräch mit Fachleuten, Kolleginnen und Kollegen und besuchen Sie die begleitende Ausstellung.

Die **6. wbv-Fachtagung** ist Treffpunkt für Akteure und Verantwortliche aus Bildungseinrichtungen, Personalentwickler und -verantwortliche aus Unternehmen, Bildungsplaner von Gemeinden, Städten und Landkreisen sowie Vertreter aus Politik, Verbänden und der Wissenschaft.

Wir freuen uns, Sie im Oktober in Bielefeld begrüßen zu dürfen.

*W. Andolt Bestehmann*



Die 6. wbv-Fachtagung wird veranstaltet vom



Mit freundlicher Unterstützung von



## Tagungsprogramm Mittwoch, 28. Oktober 2009

- ab 9.45 **Eintreffen der Tagungsgäste und Begrüßungskaffee**
- 10.30 **Eröffnung der 6. wbv-Fachtagung**  
*W. Arndt Bertelsmann, wbv, Bielefeld*  
*Corinna Brüntink, BMBF, Bonn*
- 11.00 **Einführungsvortrag**  
**Bildungsmanagement:**  
**Eine interdisziplinäre Herausforderung**  
*Prof. Dr. Ulrich Müller, PH Ludwigsburg*
- 11.30 **Bildungsmanagement in der Praxis – Nachgefragt!**  
**Vorstellung von Ansätzen, Erfahrungen, Initiativen und Projekten**  
*Moderation: Joachim Höper, wbv, Bielefeld*
- Integrierte Bildungs- und Wirtschaftskreisläufe schaffen**  
*Markus Rempe, Lippe Bildung eG, Lemgo*
- Transnationale Bildungsräume entwickeln**  
*Regina Gellrich, Lernende Region PONTES, Ostritz*
- Auf Umwegen zum Berufsabschluss**  
*Susanne Kretschmer, BBJ Servis, Potsdam*
- Mit MINT aktiv gegen Fachkräftemangel**  
*Andrea Dzemplá, MINT Zukunft schaffen, Berlin*
- Neue Brücken bauen ... zwischen Generationen, Kulturen und Institutionen**  
*Dr. Michael Lesky, Landesstiftung Baden-Württemberg, Stuttgart*
- 13.00 **Mittagessen**
- Parallele Foren (mit Kaffeepause)**
- 14.15 – 17.15 **Forum 1**  
**Bildungsmanagement schafft Teilhabe**  
*Forenleitung: Felicitas von Küchler, DIE, Bonn*
- **Tor zur Welt in Hamburg-Wilhelmsburg:**  
**Ein Bildungszentrum für das ganze Quartier**  
*Burghard Ahrfeldt, Bernd Heckmann, Freie und Hansestadt Hamburg*
  - **Kommunale Bildungslandschaft Coburg:**  
**Teilhabe durch integratives Bildungsmanagement**  
*Prof. Dr. Veronika Hammer, Hochschule Coburg*
  - **Lernort Gemeinde:**  
**Ein Format wertereentwickelnder Erwachsenenbildung**  
*Annette Mörchen, Markus Tolksdorf, KBE, Bonn*

- 14.15 – 17.15 **Forum 2**  
**Bildungsmanagement schafft Potenziale**  
*Forenleitung: Anne Meuer-Willuweit, BWB e. V. Bielefeld*
- **Abschlussorientierte modulare Nachqualifizierung – regional vor Ort den Fachkräftebedarf sichern**  
*Dominique Dauser, f-bb, Nürnberg*
  - **Ressourcen bündeln für mehr Ausbildung – das Beispiel „Bergische Initiative Pro Ausbildung Plus“**  
*Doris Bilko, Bergische Initiative, Solingen*
  - **Zeitarbeit als Brücke zwischen Arbeitsmarkt und regionalem Bildungsmanagement**  
*Holger Piening, Piening Personal-Service, Bielefeld*
- bis 18.00 **Austausch im Ausstellungsbereich**
- ab 18.30 **Sektempfang**
- 19.00 **Grußwort des neu gewählten Bielefelder Oberbürgermeisters**
- Bildungsmanagement im Spannungsfeld zwischen Fiktion und Illusion**  
*Matthias Wesslowski, Europäisches Institut für Bildungsmanagementkompetenz, Hannover*
- anschließend Abendbuffet**

### Ihre Fragen – Unsere Fragen.

Wirken Sie mit an der Gestaltung der 6. wbv-Fachtagung: Senden Sie uns mit Ihrer Anmeldung (Rückseite) die Frage(n), über die Sie mit den Expertinnen und Experten auf der Tagung diskutieren möchten.

Auch über die Internetseite [www.wbv-fachtagung.de](http://www.wbv-fachtagung.de) können Sie Ihre Fragen an uns richten.



## Tagungsprogramm Donnerstag, 29. Oktober 2009

- 9.00 **Vortrag**  
**Bildungsmanagement stärkt die Regionen im Wettbewerb**  
*Klaus Hebborn, Deutscher Städtetag, Köln*
- Parallele Foren (mit Kaffeepause)**
- 9.45 – 12.15 **Forum 3**  
**Bildungsmanagement braucht Beratung**  
Forenleitung: *Babara Lampe, RQZ, Mainz*
- **Vernetzung von Vor-Ort-Beratung und Internetberatung – Das Onlineportal Bildungsberatung Nordrhein-Westfalen**  
*Reinhard Völzke, G.I.B., Bottrop*
  - **Bildungsberatung im ländlichen Raum Mainz-Bingen – Mehr Transparenz für adressatenorientierte Bildungsangebote**  
*Irene Alt, Landkreis Mainz-Bingen*  
*Petra Fleischmann, VHS Ingelheim*
  - **Bildungsberatung und lebensweltlich orientierte Beratungs- und Unterstützungsstrukturen – das Beispiel HESSENCAMPUS**  
*Michael Friedrich, VHS Fulda*
- 9.45 – 12.15 **Forum 4**  
**Bildungsmanagement braucht Netzwerke**  
Forenleitung: *Ursula Wohlfart, G.I.B., Bottrop*
- **Vernetzung als Basis für Innovation im regionalen Bildungsmanagement**  
*Prof. Dr. Wolfgang Jütte, Universität Bielefeld*
  - **„Lernen vor Ort“ – Bildung ist Gemeinschaftsaufgabe**  
*Wilfried Lohre, Stiftungsverbund „Lernen vor Ort“, Bonn*
  - **Regionale Bildungsnetzwerke zwischen Staat und Kommune: Verantwortungsgemeinschaft oder Verschiebeparkplatz? – Strategische und operative Herausforderungen**  
*Dr. Detlef Garbe, Dr. Garbe Consult, Leichlingen*  
*Ulrike Lexis, Institut LEXIS, Gütersloh*
- 12.15 **Mittagsimbiss in der Ausstellung**
- 13.15 **Expertengespräch – Nachgefragt!**  
**Bildungsmanagement fordert kompetente Akteure**  
Moderation: *Rolf Prudent, LR Tölzer Land, Bad Tölz*  
*Dr. Thomas Freiling, f-bb, Nürnberg*  
*Dr. Sven Wippermann, PH Ludwigsburg*  
*Dr. Cornelia Seitz, Bildungswerk der Hessischen Wirtschaft, Bad Nauheim*  
*Prof. Dr. Ada Pellert, Deutsche Universität für Weiterbildung, Berlin*
- 14.15 **Schlusswort und Verabschiedung**  
*W. Arndt Bertelsmann, wbv, Bielefeld*



## Referentinnen und Referenten

**Burghard Ahnfeldt**, Behörde für Schule und Berufsbildung, Freie und Hansestadt Hamburg  
**Irene Alt**, 2. Kreisbeigeordnete, Landkreis Mainz-Bingen  
**W. Arndt Bertelsmann**, W. Bertelsmann Verlag (wbv), Bielefeld  
**Doris Bilko**, Bergische Initiative Pro Ausbildung Plus, Solingen  
**Corinna Brüntink**, Bundesministerium für Bildung und Forschung (BMBF), Bonn  
**Andrea Dzemla**, MINT Zukunft schaffen, Berlin  
**Dominique Dauser**, Forschungsinstitut Betriebliche Bildung (f-bb), Nürnberg  
**Petra Fleischmann**, Volkshochschule Ingelheim  
**Dr. Thomas Freiling**, Forschungsinstitut Betriebliche Bildung (f-bb), Nürnberg  
**Michael Friedrich**, Volkshochschule Fulda  
**Dr. Detlef Garbe**, Dr. Garbe Consult, Leichlingen  
**Regina Gellrich**, Lernende Region PONTES, Ostritz  
**Prof. Dr. Veronika Hammer**, Fakultät Soziale Arbeit und Gesundheit, Hochschule Coburg  
**Klaus Hebborn**, Dezernat Bildung, Kultur, Sport beim Deutschen Städtetag, Köln  
**Bernd Heckmann**, Behörde für Schule und Berufsbildung, Freie und Hansestadt Hamburg  
**Joachim Höper**, W. Bertelsmann Verlag (wbv), Bielefeld  
**Prof. Dr. Wolfgang Jütte**, Fakultät für Erziehungswissenschaft, Universität Bielefeld  
**Susanne Kretschmer**, BBJ Servis gGmbH, Potsdam  
**Felicitas von Küchler**, Deutsches Institut für Erwachsenenbildung e.V. (DIE), Bonn  
**Barbara Lampe**, Verbund regionaler Qualifizierungszentren (RQZ), Mainz  
**Dr. Michael Lesky**, Landesstiftung Baden-Württemberg, Stuttgart  
**Ulrike Lexis**, LEX[i]S – Institut für Bildung und Gemeinnützigkeit, Gütersloh  
**Wilfried Lohre**, Stiftungsverbund „Lernen vor Ort“, Bonn  
**Anne Meuer-Willuweit**, Beruflicher Weiterbildungsverbund Bielefeld (BWB) e. V., Bielefeld  
**Annette Mörchen**, Katholische Bundesarbeitsgemeinschaft für Erwachsenenbildung (KBE), Bonn  
**Prof. Dr. Ulrich Müller**, Institut für Bildungsmanagement, Pädagogische Hochschule Ludwigsburg  
**Univ.-Prof. Dr. Ada Pellert**, Deutsche Universität für Weiterbildung, Berlin  
**Holger Piening**, Piening GmbH Personal-Service, Bielefeld  
**Rolf Prudent**, Lernende Region Tölzer Land, Bad Tölz  
**Markus Rempe**, Lippe Bildung eG, Lemgo  
**Dr. Cornelia Seitz**, Bildungswerk der Hessischen Wirtschaft, Bad Nauheim  
**Markus Tolksdorf**, Katholische Bundesarbeitsgemeinschaft für Erwachsenenbildung (KBE), Bonn  
**Reinhard Völzke**, Gesellschaft für innovative Beschäftigungsförderung (G.I.B.) mbH, Bottrop  
**Dr. Sven Wippermann**, Institut für Bildungsmanagement, Pädagogische Hochschule Ludwigsburg  
**Ursula Wohlfart**, Gesellschaft für innovative Beschäftigungsförderung (G.I.B.) mbH, Bottrop

## Aussteller

Tagungsbegleitend findet eine Ausstellung statt, auf der sich verschiedene Institutionen mit Projekten und Angeboten zum Thema Bildungsmanagement präsentieren.

**ArtSet Forschung Bildung Beratung**, Hannover, [www.artset.de](http://www.artset.de)  
**BBJ Servis gGmbH**, Potsdam, [www.bbj.info](http://www.bbj.info)  
**Bundesinstitut für Berufsbildung (BIBB)**, Bonn, [www.bibb.de](http://www.bibb.de)  
**Deutsches Institut für Erwachsenenbildung (DIE)**, Bonn, [www.die-bonn.de](http://www.die-bonn.de)  
**documenteam Druck und Logistik**, Bielefeld, [www.documenteam.de](http://www.documenteam.de)  
**Internationale Weiterbildung und Entwicklung (Inwent)**, Bonn, [www.inwent.org](http://www.inwent.org)  
**Kompetenzentwicklung im Gesundheits- und Sozialbereich (KompASS)**, Bielefeld, [www.kompass.fh-bielefeld.de](http://www.kompass.fh-bielefeld.de)  
**Schweriner Ausbildungszentrum e.V. (SAZ)**, Schwerin, [www.sazev.de](http://www.sazev.de)  
**vhs Böblingen-Sindelfingen**, [www.vhs-ideen.de](http://www.vhs-ideen.de)  
**W. Bertelsmann Verlag (wbv)**, Bielefeld, [www.wbv.de](http://www.wbv.de)

Änderungen vorbehalten.

Aktualisierungen finden Sie unter [www.wbv-fachtagung.de](http://www.wbv-fachtagung.de).



Ihre Antwort per Fax: **0521 91101-79**

## Ihr Kontakt zur Fachtagung:

Wissenschaftliche Leitung: Joachim Höper  
Tel. **0521 91101-28** E-Mail [joachim.hoepfer@wbv.de](mailto:joachim.hoepfer@wbv.de)  
Veranstaltungsmanagement: Michael Postier  
Tel. **0521 91101-37** E-Mail [michael.postier@wbv.de](mailto:michael.postier@wbv.de)

**W. Bertelsmann Verlag**  
**Postfach 100633**  
**33506 Bielefeld**

## Anmeldung

Anmeldeschluss: 1. Oktober 2009

Firma/Institution

Herr  Frau

Vorname, Name (1. Teilnehmer/-in)

Vorname, Name (2. Teilnehmer/-in)

Straße, Hausnummer

PLZ, Ort

Telefon

Telefax

Bitte senden Sie mir den Fachtagungs-Newsletter.

E-Mail-Adresse

Ich/Wir komme(n) mit \_\_\_\_\_ Person(en) zur wbv-Fachtagung:

- zum allgemeinen Tagungsbeitrag 235,- € (inkl. MwSt. p. P.)
- als Vertreter(in) öffentlicher Einrichtungen und Verbände 195,- € (inkl. MwSt. p. P.)
- als Student(in) 90,- € (inkl. MwSt. p. P., bitte Nachweis beilegen)

Bei gemeinsamer Anmeldung erhält die zweite und jede weitere Person 25 % Rabatt.

Ich/Wir nehme(n) an folgenden Foren teil:

### 1. Veranstaltungstag:

- Forum 1: Bildungsmanagement schafft Teilhabe
- Forum 2: Bildungsmanagement schafft Potenziale

### 2. Veranstaltungstag:

- Forum 3: Bildungsmanagement braucht Beratung
- Forum 4: Bildungsmanagement braucht Netzwerke

### Die Tagungsgebühr enthält

- Workshopteilnahme einschl. Abendprogramm
- Essen und Getränke an beiden Veranstaltungstagen
- Tagungsunterlagen
- Teilnahme an den Foren

Ich/Wir nehme(n) an der Abendveranstaltung teil (in Tagungsgebühr enthalten):  Ja  Nein

Ihre Fragen an den/die Referierenden der Fachtagung: \_\_\_\_\_

### Stornierung

Ein kostenloser Rücktritt ist bis zum 1. Oktober 2009 möglich und muss schriftlich erfolgen. Bei späteren Absagen wird der volle Tagungsbeitrag fällig. Selbstverständlich können Sie eine andere Person als Ersatz melden.

### Anreise

Veranstaltungsort: Volkshochschule Bielefeld, Ravensberger Park 1, 33602 Bielefeld, [www.ravensbergerpark.de](http://www.ravensbergerpark.de)  
Die VHS liegt etwa 15 Gehminuten vom Hauptbahnhof entfernt und ist an die wichtigsten Ausfallstraßen Bielefelds angebunden. In unmittelbarer Nähe gibt es mehrere Parkhäuser. Detaillierte Informationen zur Anreise finden Sie im Internet unter [www.wbv-fachtagung.de](http://www.wbv-fachtagung.de).

### Hotelreservierung

Für die Fachtagung hält die Tourist-Information der Bielefeld Marketing ein Zimmerkontingent bereit, aus dem Sie unter Angabe des Kongress-Codes PBM09 Hotelzimmer in verschiedenen Kategorien zu Sonderkonditionen buchen können. Ihre Buchungsmöglichkeiten (Reservierungsschluss 1. Oktober 2009):

Online – [www.bielefeld-zimmervermittlung.de](http://www.bielefeld-zimmervermittlung.de), Mail – [zimmervermittlung@bielefeld-marketing.de](mailto:zimmervermittlung@bielefeld-marketing.de), Telefon – **0521 512750**

Veranstalter: **W. Bertelsmann Verlag GmbH & Co. KG, Auf dem Esch 4, 33619 Bielefeld,**  
Tel. **0521 91101-0**, Fax **0521 91101-79**, [www.wbv.de](http://www.wbv.de), AG Bielefeld HRA 8823